

# ECO E II PLUS



Finsk belysningsexpertis när den är som bäst. Högkvalitetsledarna (180 lm/W) och den anpassade armaturkonstruktionen ger den bästa möjliga lösningen både vad gäller hållbarheten och effektiviteten. Med DALI-versionen får du den bekvämlighet och de energivinster som intelligent belysning kan ge.

## Fördelar

Mycket energieffektiv allmänbelysning med låg livscykelkostnad. Den höga verkningsgraden och den optimala värmehanteringen garanterar en lång livstid för produkten, Optiken av Miro®-aluminium ger ett jämnt ljus av hög kvalitet. Optiken finns i tre olika versioner: smal, mellanbred och bred.

## Användningsområden

Effektiv allmänbelysning för utrymmen med hög takhöjd såsom logistikutrymmen, lastningsutrymmen samt industri- och lagerlokaler. Den rekommenderade monteringshöjden är mer än 5 m. Eco E II Plus är en pålitlig, smidig och energisnål ersättare för lysrörbelysning.

## Produktfamiljer och varianter

MODELL	TYPKOD	EFFEKT	LJUSFLÖDE	LJUSEFFEKTIVITET	LIVSTID	DRIFTSTEMPERATUR
ECO E II PLUS 68 W	GL91680	68 W	9500 lm	140 lm/W	L80, F10 > 80 000 h	-25 - +45°C
ECO E II PLUS 92 W*	GL91920	92 W	12000 lm	130 lm/W	L80, F10 > 80 000 h	-25 - +45°C

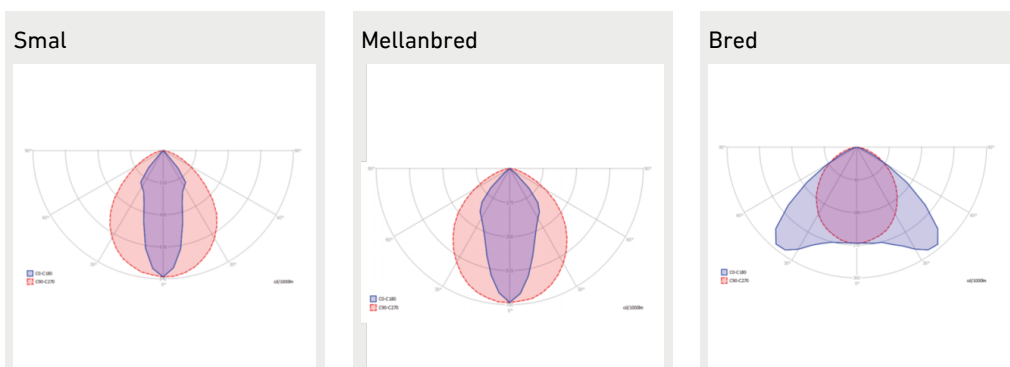
## Dimensioner

MODELL	TYPKOD	LÄNGD (L)	HÖJD (H)	BREDD (W)	VIKT
ECO E II PLUS 68 W	GL91680	1480 mm	133 - 180 mm	165 - 234 mm	5,4 kg
ECO E II PLUS 92 W*	GL91920		133 - 180 mm	165 - 234 mm	5,4 kg

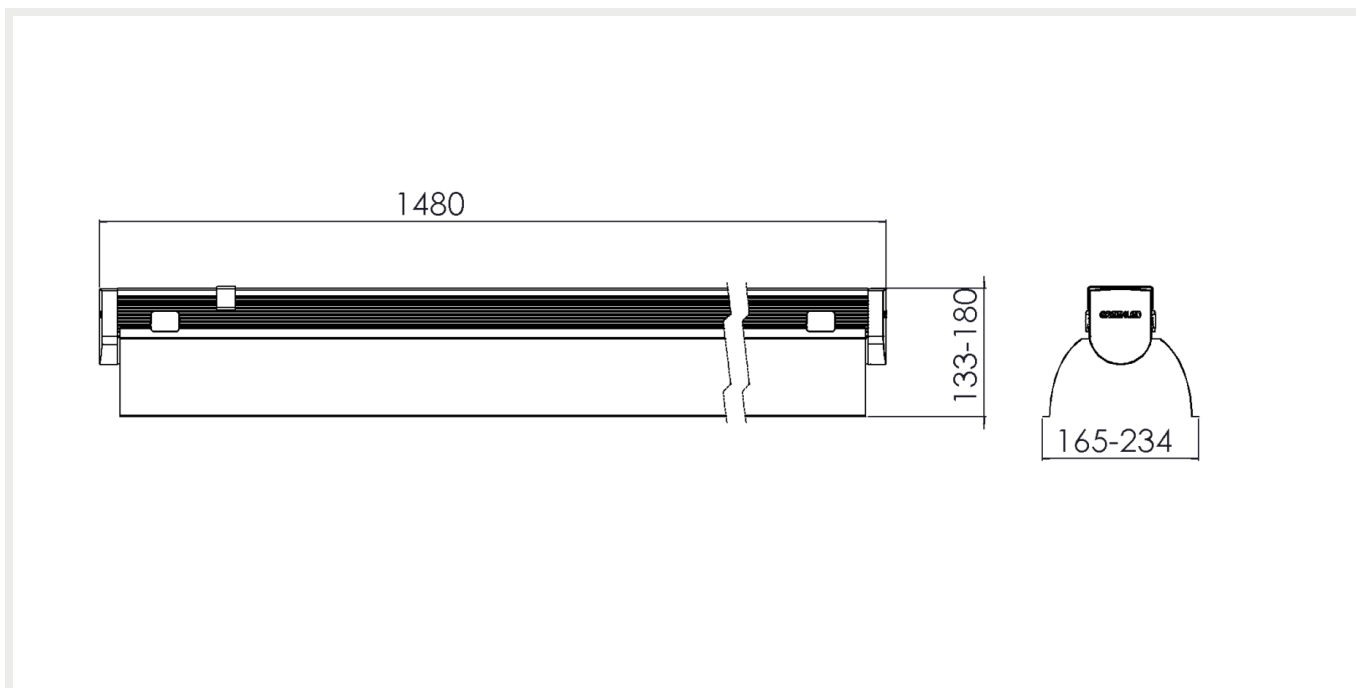
## Beskrivning

<b>FÄRGTEMPERATUR:</b>	3000 K, 4000 K, 5000 K
<b>FÄRGÅTERGIVNINGINDEX:</b>	$R_A \geq 80$
<b>OPTIK:</b>	Opal eller klar
<b>LJUSKÄLLANS SKYDD:</b>	PC
<b>KAPSLINGSKLASS:</b>	IP 44
<b>DRIFTSPÄNNING:</b>	220-240 Vac
<b>FREKVENS:</b>	50-60 Hz
<b>PF:</b>	> 0.95
<b>THD:</b>	< 20%
<b>IINKOPPLING:</b>	Intern, kedjekopplingsbar kopplingsplint ON/OFF 5*2.5 mm <sup>2</sup> eller DALI 3*2.5 mm <sup>2</sup> och +/- DALI; (båda med monteringskabel som tillval)
<b>DIMBARHET:</b>	ON/OFF eller DALI
<b>KULÖR:</b>	Grå aluminium
<b>ARMATURKROPPENS MATERIAL:</b>	Aluminium
<b>GARANTI:</b>	5 år
<b>TILLÄGGSUTRUSTNING (MONTERING)</b>	Takfäste, MEK-fäste, Vajerfäste horisontal

## Ljusfördelning

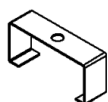


## Mått

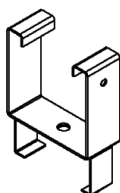


## Fäste

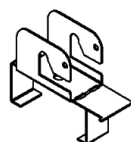
Takfäste



MEK-fäste



Vajerfäste horisontal



## Säkringsguide

	B10	B16	B20	C10	C16	C20
ECO E 68W PLUS ON/OFF	17	28	35	28	46	58
ECO E 68W PLUS DALI	8	13	16	13	21	27
ECO E 92W PLUS DALI	8	13	16	13	21	27

### KUNDTJÄNST:

Telefon: 020-104488

info@greenled.se