

ECO R II



Utmärkta LED (180 lm/W),
högkvalitetskomponenter och en hållbar armaturkonstruktion skapar
tillsammans en effektiv lösning både vad gäller lång
livslängd och energisnålhet.

Med 1-10 V styrning blir dina armaturer en del av ett intelligent
belysningsystem.

Fördelar

Enkel och tuffare allmänbelysning som tål även svårare
miljöer, tack vare sin IP65-klassning.
Placeringen av anslutningsdonet utanpå armaturkroppen
garanterar en lång hållbarhet.

Användningsområden

Allmänbelysning för olika typer av utrymmen, såsom
parkeringshus, logistiklokaler, industrierhallar, affärslokaler
och utetak.
ECO R II ersätter traditionella, dubbla lysrörsarmaturer
(2*36/58
W) rakt av.

Produktfamiljer och varianter

MODELL	TYPKOD	EFFEKT	LJUSFLÖDE	LJUSEFFEKTIVITET	LIVSTID	DRIFTSTEMPERATUR
Eco R II 35 W	GLR92350	35 W	4600 lm	131 lm/W	L80 > 80000 h	-40 - +55°C
Eco R II 47 W	GLR92470	47 W	6000 lm	128 lm/W	L80 > 80000 h	-40 - +55°C

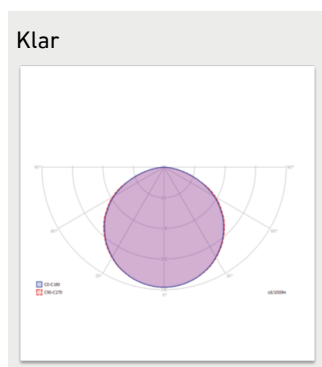
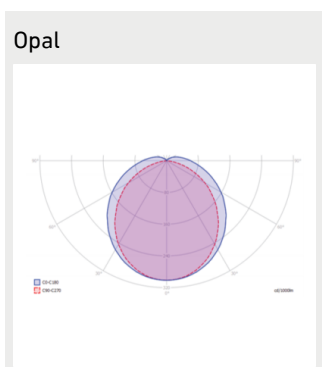
Dimensioner

MODELL	TYPKOD	LÄNGD (L)	HÖJD (H)	BREDD (W)	VIKT
Eco R II 35 W	GLR92350	1093 mm	77 mm	41 mm	1,7 kg
Eco R II 47 W	GLR92470	1443 mm	77 mm	41 mm	2,2 kg

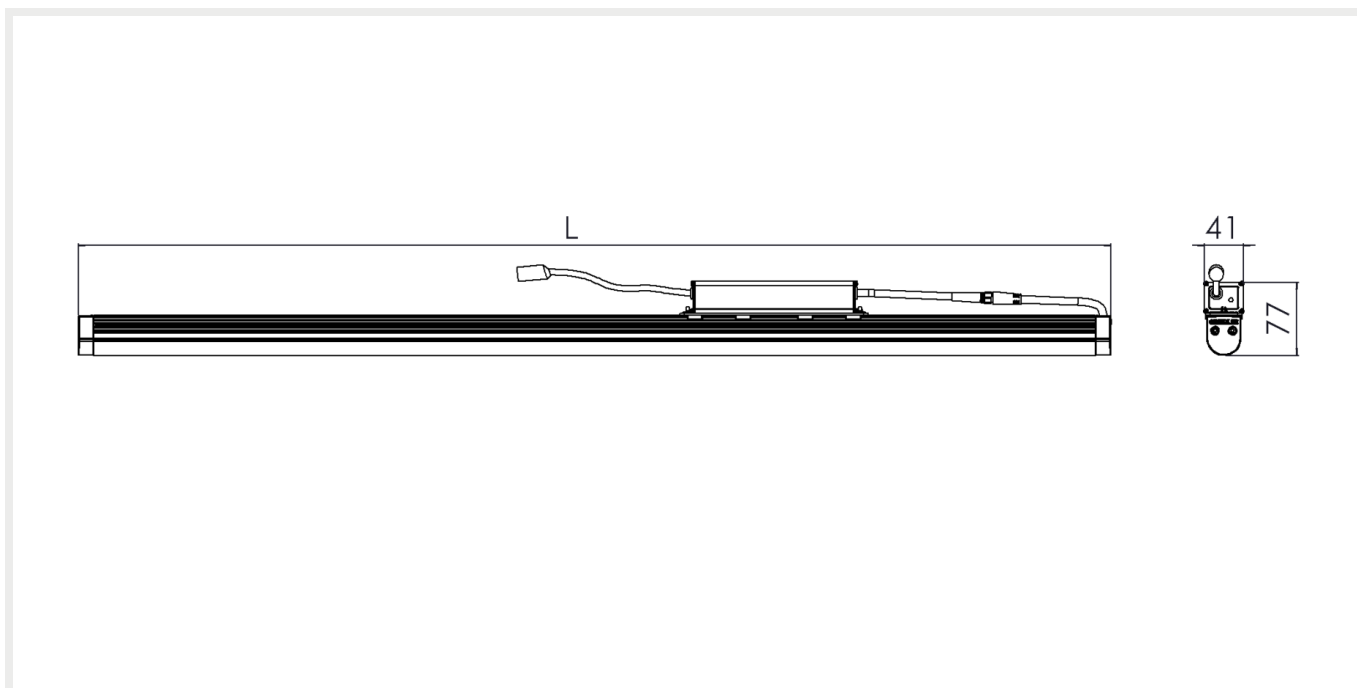
Beskrivning

FÄRGTEMPERATUR:	3000 K, 4000 K, 5000 K
FÄRGÅTERGIVNINGINDEX:	$R_A \geq 80$
OPTIK:	Opal eller klar
LJUSKÄLLANS SKYDD:	PC
KAPSLINGSKLASS:	IP 65
DRIFTSPÄNNING:	100-240 Vac
FREKVENS:	50-60 Hz
PF:	> 0.9
THD:	< 20%
IINKOPPLING:	Matning: 3-polig monteringskabel i gummi, 3 m
DIMBARHET:	1-10V
KULÖR:	Grå aluminium
ARMATURKROPPENS MATERIAL:	Aluminium
GARANTI:	5 år
TILLÄGGSUTRUSTNING (MONTERING)	Vajerfäste horisontal, MEK-fäste, Takfäste

Ljusfördelning

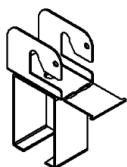


Mått

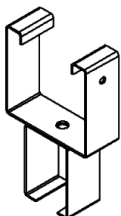


Fäste

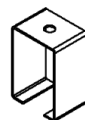
Vajerfäste horisontal



MEK-fäste



Takfäste



Säkringsguide

	B10	B16	B20	C10	C16	C20
ECO R II 35 W	10	15	19	16	25	31
ECO R II 47 W	8	12	15	13	20	25

KUNDTJÄNST:

Telefon: 020-104488

info@greenled.se