

SIRIUS M GEN2



Sirius M Gen2 är den medelstora modellen i vår energisnåla gatuarmaturserie.

Den uppdaterade Sirius-armaturserien konstruerades för att motstå olika väderförhållanden. Armaturserien har ett elegant och tidlöst utseende och är enkel att hålla ren. Sirius tidlösa skandinaviska design passar miljöer från olika tidsperioder. Sirius kombinerar snygg design, hållbara material och flexibilitet.

Sirius M Gen2-armaturen passar olika användningsområden som trafikleder, stadsgator och bostadsområden, parker och elljusspår.

Fördelar

Denna pålitliga, designmässigt enhetliga familj av utomhusarmaturer passar för belysning av allt från parkgångar till landsvägar. Den höga IP66-klassningen kombineras med en slagålig IK09-konstruktion. Ett brett urval av olika linser täcker in olika belysningsbehov och stolpvstånd. Produkten förenar låga bländningstal med små livscykelkostnader. CLO-kompensering ingår som standard.

Användningsområden

Trottoarer, cykelvägar, parker, villagator, uppsamlingsgator, stadsgator samt joggingspår. Armaturen passar också utmärkt för områdes- och fasadbelysning.

Produktfamiljer och varianter

| MODELL | TYPKOD | EFFEKT | REGLERBART EFFEKTOMRÅDE ¹⁾ | LJUSFLÖDE | LJUSEFFEKTIVITET | LIVSTID | DRIFTSTEMPERATUR | OPTISKT SÄKERHETSAVSTÅND ²⁾ |
|------------------|-----------|--------|--|-----------|------------------|--------------------|------------------|---|
| SIRIUS 14M GEN2 | GLS2G14M | 15 W | 20-100% | 2040 lm | 145 lm/W | L98, C10 100 000 h | -40 - +45°C | 0 m |
| SIRIUS 27M GEN2 | GLS2G27M1 | 28 W | 10-100% | 3770 lm | 137 lm/W | L98, C10 100 000 h | -40 - +45°C | 1.3 m |
| SIRIUS 27M GEN2 | GLS2G27M2 | 27 W | 10-100% | 4080 lm | 154 lm/W | L98, C10 100 000 h | -40 - +45°C | 0 m |
| SIRIUS 41M GEN2 | GLS2G41M2 | 41 W | 7-100% | 5820 lm | 145 lm/W | L98, C10 100 000 h | -40 - +45°C | 1.7 m |
| SIRIUS 41M GEN2 | GLS2G41M3 | 41W | 7-100% | 6130 lm | 155 lm/W | L98, C10 100 000 h | -40 - +45°C | 0 m |
| SIRIUS 67M GEN2 | GLS2G67M3 | 66 W | 8-100% | 9630 lm | 145 lm/W | L98, C10 100 000 h | -40 - +45°C | 2.0 m |
| SIRIUS 67M GEN2 | GLS2G67M4 | 67 W | 8-100% | 10000 lm | 152 lm/W | L98, C10 100 000 h | -40 - +45°C | 0 m |
| SIRIUS 88M GEN2 | GLS2G88M4 | 88 W | 15-100% | 12840 lm | 145 lm/W | L98, C10 100 000 h | -40 - +45°C | 2.3 m |
| SIRIUS 88M GEN2 | GLS2G88M5 | 81 W | 15-100% | 12370 lm | 153 lm/W | L98, C10 100 000 h | -40 - +45°C | 0 m |
| SIRIUS 110M GEN2 | GLS2G110M | 110 W | 17-100% | 16030 lm | 145 lm/W | L98, C10 100 000 h | -40 - +35°C | 2.3 m |

Noteringar:

Alla värden gäller vid +25°C, CCT 4000K, ljusfördelning 08, ljusflöde angivet med +-10% tolerans, effekt med +-10% tolerans.

ULOR=0

- Dimmeringsområdet kan ändras om effektoptimering har gjorts. Tolerans av dimmeringsområdet $\pm 10\%$
- Armaturen bör placeras så att ingen kan förväntas titta rakt in i ljuset från närmare håll än optiskt säkerhetsavstånd under en längre tid

Ljusflödes koefficienter:

LED 3000K CRI70 = 0,91

LED 5000K CRI70 = 1,00

Dimensioner

| MODELL | TYPKOD | LÄNGD (L) | HÖJD (H) | BREDD (W) | VIKT |
|-----------------|-----------|-----------|----------|-----------|------|
| SIRIUS 14M GEN2 | GLS2G14M | 550 mm | 75 mm | 300 mm | 7 kg |
| SIRIUS 27M GEN2 | GLS2G27M1 | 550 mm | 75 mm | 300 mm | 7 kg |
| SIRIUS 27M GEN2 | GLS2G27M2 | 550 mm | 75 mm | 300 mm | 7 kg |
| SIRIUS 41M GEN2 | GLS2G41M2 | 550 mm | 75 mm | 300 mm | 7 kg |
| SIRIUS 41M GEN2 | GLS2G41M3 | 550 mm | 75 mm | 300 mm | 7 kg |
| SIRIUS 67M GEN2 | GLS2G67M3 | 550 mm | 75 mm | 300 mm | 7 kg |

| MODELL | TYPKOD | LÄNGD (L) | HÖJD (H) | BREDD (W) | VIKT |
|------------------|-----------|-----------|----------|-----------|------|
| SIRIUS 67M GEN2 | GLS2G67M4 | 550 mm | 75 mm | 300 mm | 7 kg |
| SIRIUS 88M GEN2 | GLS2G88M4 | 550 mm | 75 mm | 300 mm | 7 kg |
| SIRIUS 88M GEN2 | GLS2G88M5 | 550 mm | 75 mm | 300 mm | 7 kg |
| SIRIUS 110M GEN2 | GLS2G110M | 550 mm | 75 mm | 300 mm | 7 kg |

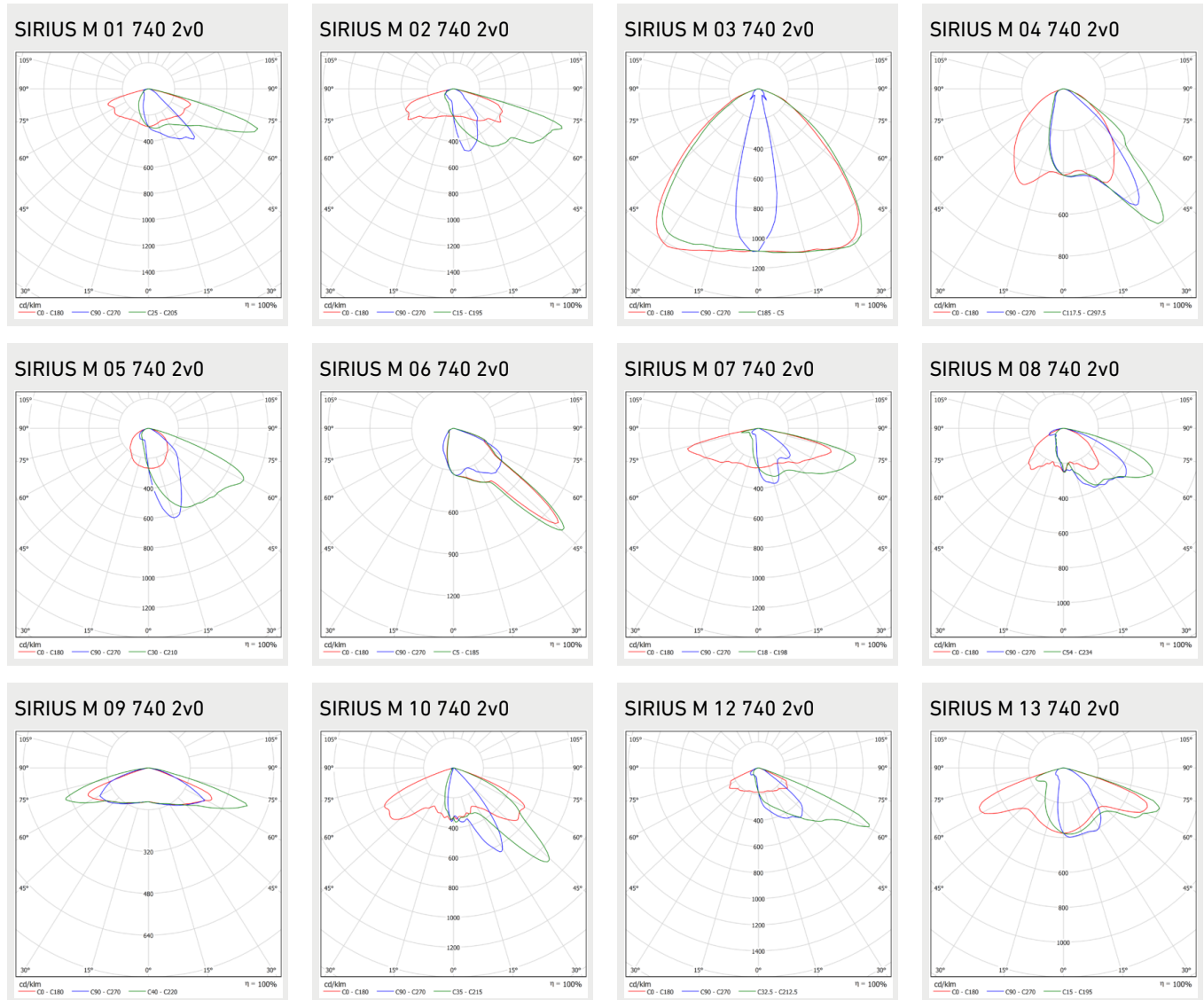
Beskrivning

| | |
|---------------------------------|---|
| FÄRGTEMPERATUR: | 3000 K, 4000 K, 5000 K |
| FÄRGÅTERGIVNINGSDINDEX: | $R_A \geq 70$ |
| KAPSLINGSKLASS: | IP66 |
| SLAGTÅLIGHET: | IK09 |
| DRIFTSPÄNNING: | 198-264 Vac |
| FREKVENNS: | 50-60 Hz |
| PF: | >0.95 |
| THD: | 10% |
| ÖVERSPÄNNINGSSKYDD: | 10kV L/N-Ground & SD-Ground |
| IINKOPPLING: | Intern kopplingsplint (installationskabel som tillval) |
| DIMBARHET: | ON/OFF, AstroDIM, DALI |
| KULÖR: | RAL9006, övriga RAL-färger som tillval |
| ARMATURKROPPENS MATERIAL: | Återvunnet aluminium |
| GARANTI: | 8 år |
| TILLÄGGSUTRUSTNING (MONTERING): | 5206062 T-bit, 5205037 Röradapter 76mm -> 60mm, 3608101 Takfäste, 3608061 Väggfäste, 3608220 Rörfäste |
| TILLÄGGSUTRUSTNING (ÖVRIG): | Skyddsklass II - montering |

Noteringar:

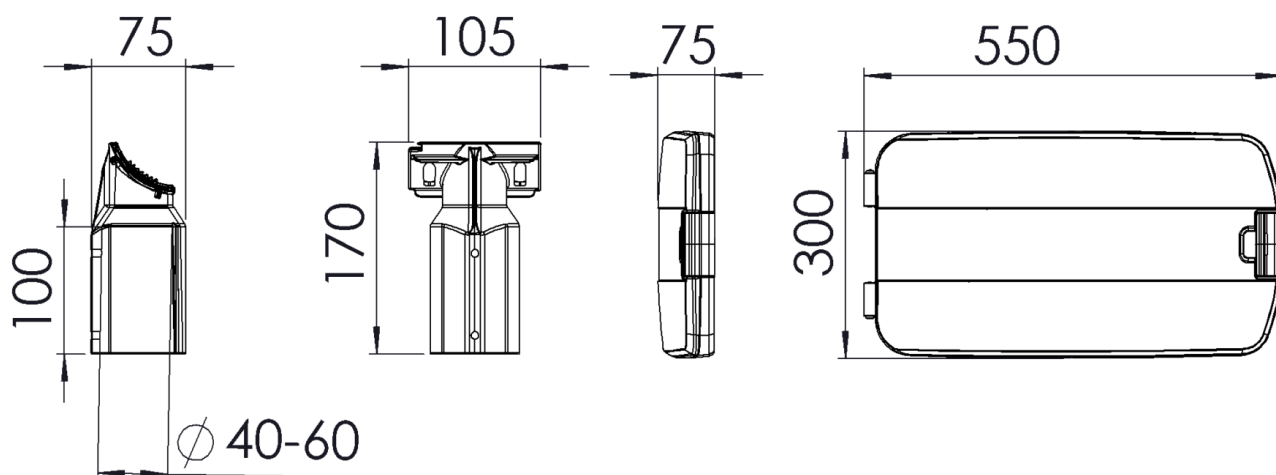
1) 4kV L-N och L/N-Ls, 8kV L/N/Ls-EQUI SIRIUS 110M med Skyddsklass II - montering

Ljusfördelning



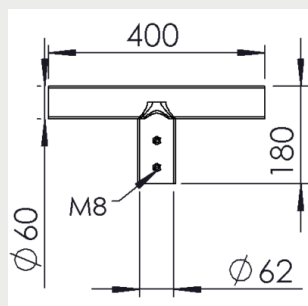
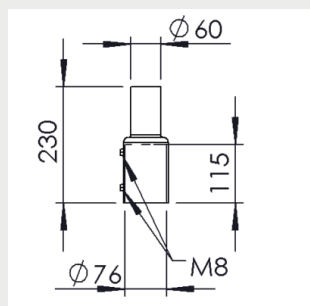
Mått

Dimensioner

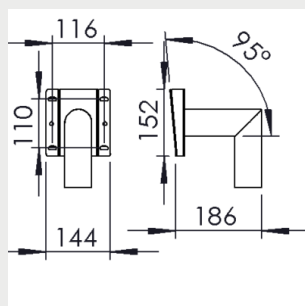


Fäste

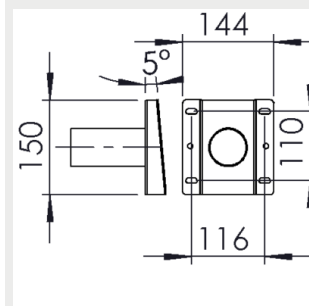
5206062 T-bit

5205037 Röradapter 76mm
-> 60mm

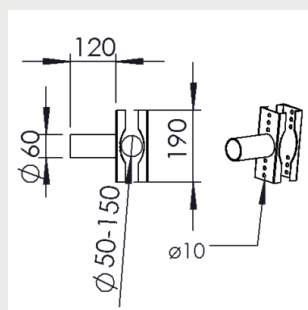
3608101 Takfäste



3608061 Väggfäste



3608220 Rörfäste



Säkringsguide

| | B10 | B16 | B20 | C10 | C16 | C20 |
|---|-----|-----|-----|-----|-----|-----|
| SIRIUS 14M GEN2, SIRIUS 27M GEN2, SIRIUS 41M GEN2 | 10 | 20 | 20 | 16 | 27 | 33 |
| SIRIUS 67M GEN2 | 7 | 12 | 14 | 11 | 18 | 23 |
| SIRIUS 88M GEN2 | 7 | 12 | 14 | 11 | 18 | 23 |
| SIRIUS 110M GEN2 | 11 | 19 | 23 | 19 | 31 | 39 |

i

KUNDTJÄNST:

Telefon: 020-104488

info@greenled.se