

SIRIUS S GEN2



Sirius S Gen2 är den minsta modellen i vår energisnåla gatuarmaturserie. Den uppdaterade Sirius-armaturserien konstruerades för att motstå olika väderförhållanden. Armaturserien har ett elegant och konsekvent utseende och är enkel att hålla ren. Sirius tidlösa skandinaviska design passar miljöer från olika tidsperioder. Sirius kombinerar snygg design, hållbara material och flexibilitet. Sirius S Gen2-armaturen passar olika användningsområden som stadsgator och bostadsområden, parker och elljusspår.

Fördelar

Denna pålitliga, designmässigt enhetliga familj av utomhusarmaturer passar för belysning av allt från parkgångar till landsvägar. Den höga IP66-klassningen kombineras med en slagtålig, IK09-klassad konstruktion. Ett brett urval av olika linser täcker in olika belysningsbehov och stolpavstånd. Produkten förenar låga bländningstal med små livscykelkostnader. CLO-kompensering ingår som standard.

Användningsområden

Trottoarer, cykelvägar, parker, villagator, samt strövområden. Armaturen passar också utmärkt för områdes- och fasadbelysning.

Produktfamiljer och varianter

MODELL	TYPKOD	EFFEKT	LJUSFLÖDE	LJUSEFFEKTIVITET	LIVSTID	DRIFTSTEMPERATUR	OPTISKT SÄKERHETSAVSTÅND ¹⁾
SIRIUS S GEN2	GLS2G2S-20, GLS2G2S4-20	23 W	3050 lm	139 lm/W	L98, C10 100 000 h	-40 - +45°C	
SIRIUS S GEN2	GLS2G2S-40, GLS2G2S4-40	44 W	5490 lm	135 lm/W	L98, C10 100 000 h	-40 - +45°C	2,3 m ⁽¹⁾
SIRIUS S GEN2	GLS2G4S-35	36 W	5620 lm	158 lm/W	L98, C10 100 000 h	-40 - +45°C	
SIRIUS S GEN2	GLS2G4S-65	67 W	9840 lm	148 lm/W	L98, C10 100 000 h	-40 - +35°C	2,3 m ⁽¹⁾

Noteringar:

Alla värden gäller vid +25°C, CCT 4000K, ljusfördelning S02, ljusflöde angivet med +-10% tolerans, effekt med +-10% tolerans.

1) Armaturen bör placeras så att ingen kan förväntas titta rakt in i ljuset från närmare håll än optiskt säkerhetsavstånd; under en längre tid

Ljusflödes koefficienter:

LED 3000K CRI70 = 0,91

LED 5000K CRI70 = 1,00

Dimensioner

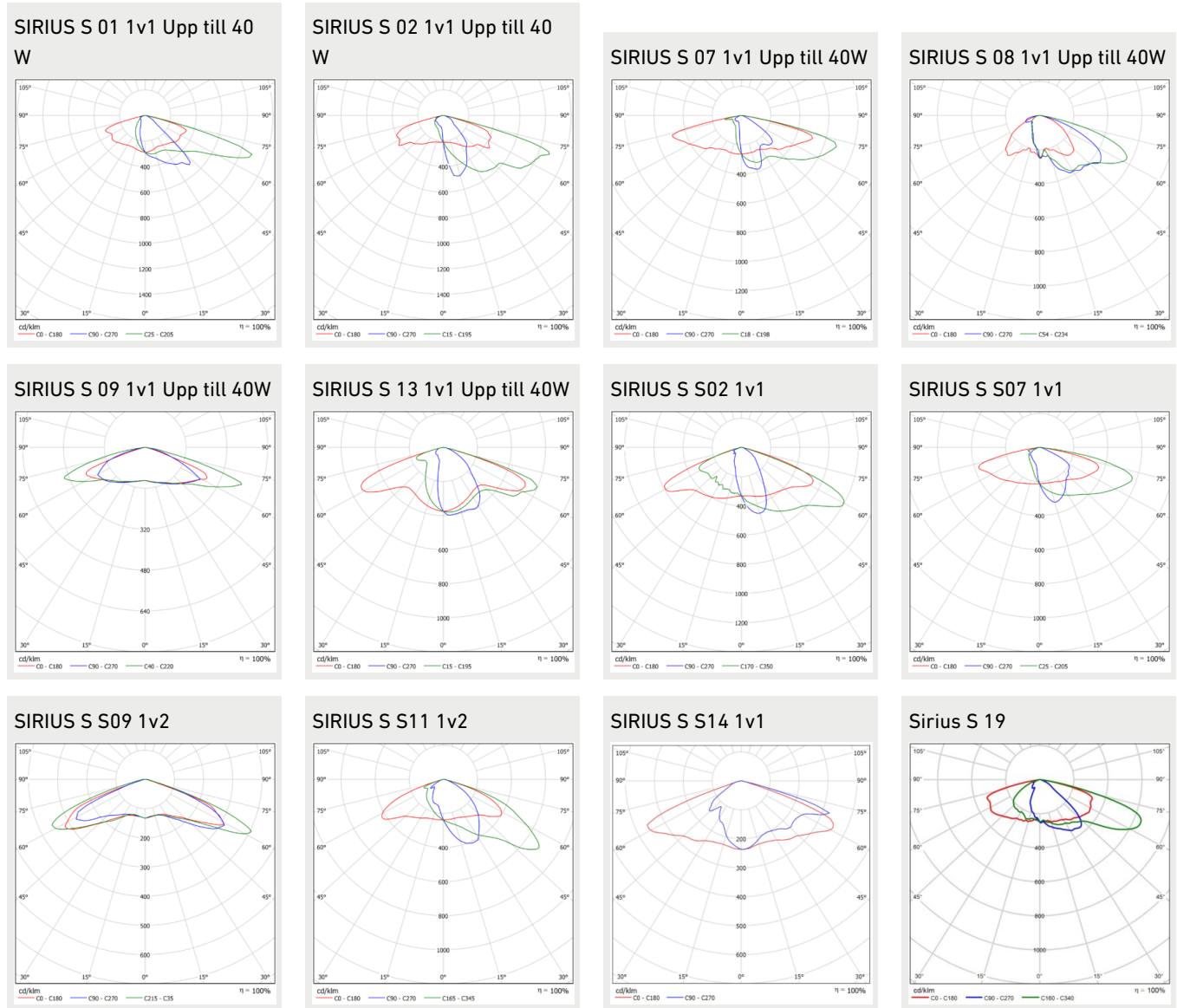
MODELL	TYPKOD	LÄNGD (L)	HÖJD (H)	BREDD (W)	VIKT
SIRIUS S GEN2	GLS2G2S-20, GLS2G2S4-20	402 mm	75 mm	235 mm	4,3 kg
SIRIUS S GEN2	GLS2G2S-40, GLS2G2S4-40	402 mm	75 mm	235 mm	4,3 kg
SIRIUS S GEN2	GLS2G4S-35	402 mm	75 mm	235 mm	4,3 kg
SIRIUS S GEN2	GLS2G4S-65	402 mm	75 mm	235 mm	4,3 kg

Beskrivning

FÄRGTEMPERATUR:	3000 K, 4000 K, 5000 K
FÄRGÅTERGIVNINGSDINDEX:	$R_A \geq 70$
KAPSLINGSKLASS:	IP66
SLAGTÅLIGHET:	IK09
DRIFTSPÄNNING:	120-277 Vac
FREKVENNS:	50-60 Hz

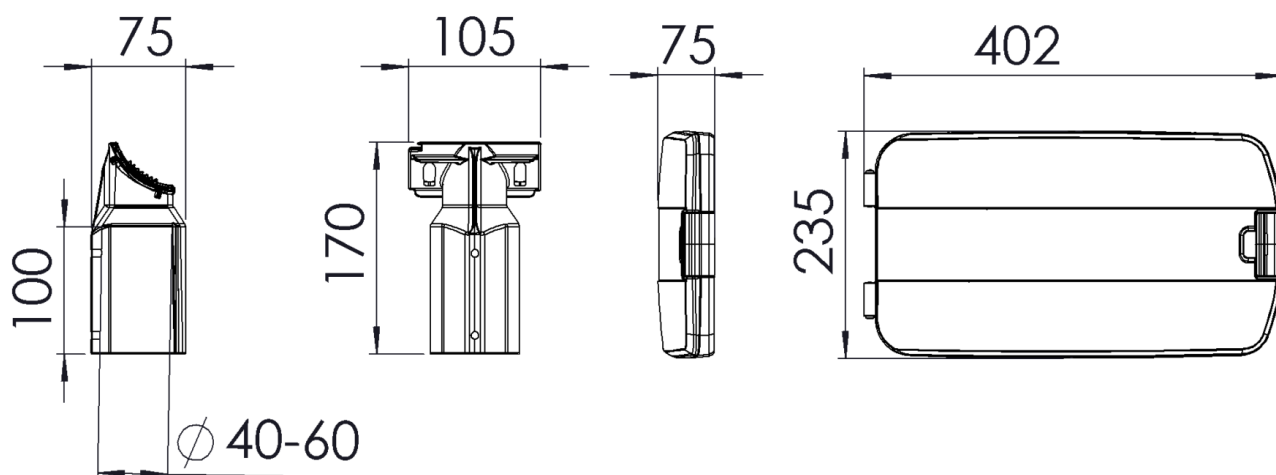
PF:	>0.9
THD:	10%
ÖVERSPÄNNINGSSKYDD:	10kV L/N-Ground & SD-Ground
IINKOPPLING:	Intern kopplingsplint (installationskabel som tillval) i
DIMBARHET:	ON/OFF, AstroDIM, DALI
KULÖR:	RAL9006 som standard, övriga RAL-färger som tillval
ARMATURKROPPENS MATERIAL:	Återvunnet aluminium
GARANTI:	8 år
TILLÄGGSUTRUSTNING (MONTERING):	3608220 Rörfäste, 5206062 T-bit, 5205037 Röradapter 76mm -> 60mm, 3608101 Takfäste, 3608061 Väggfäste

Ljusfördelning



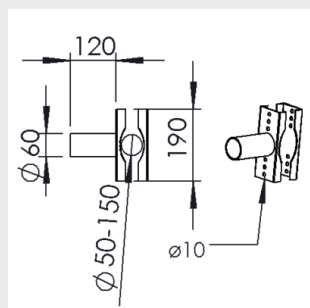
Mått

Dimensioner

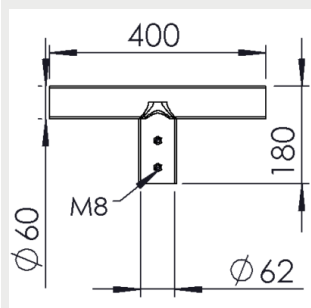
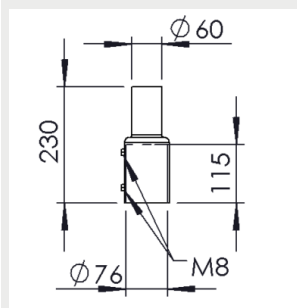


Fäste

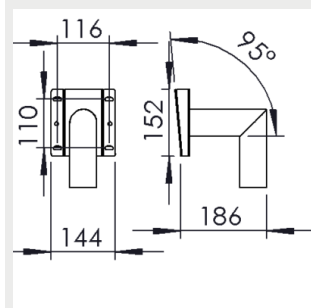
3608220 Rörfäste



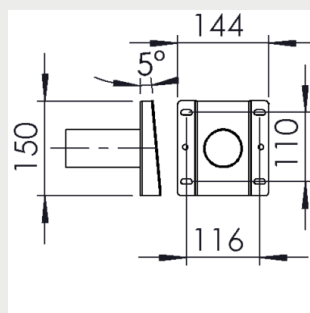
5206062 T-bit

5205037 Röradapter 76mm
-> 60mm

3608101 Takfäste



3608061 Väggfäste



Säkringsguide

	B10	B16	B20	C10	C16
SIRIUS 2S GEN2, SIRIUS 4S GEN2 < 45 W	10	17	20	16	27
SIRIUS 4S GEN2 > 44 W	7	12	14	11	18

i

KUNDTJÄNST:

Telefon: 020-104488

info@greenled.se